



Lydia Jonkman



Petra Koen



Bé Kracht



Aly van der Wal

### Marten van Holten (Winschoten)

Na enkele jaren bezig geweest te zijn met muziek en conceptuele projecten begon Van Holten met schilderen. Zijn inspiratie is de enorme weidsheid van het noorden en de wadden. Zijn werk laat de stilte zien die je ervaart als je in the middle of nowhere staat. Sinds enige tijd maakt hij ook films. Voor de expositie schreef hij:

*Het einde van een dag.  
Donker land.  
Het einde der tijden?  
Donker voor altijd.  
Maar nee!  
De zon schijnt weer volop.  
En waarom ook niet?*

[www.martenvanholten.nl](http://www.martenvanholten.nl)

### Lydia Jonkman (Groningen)

In het werk van Jonkman domineert kleur: helder en fris, intens, vrolijk, vaak contrasterend naast elkaar geplaatst op ongewone en onverwachte manieren. Details lossen op, en mensen, dieren en dingen passen als puzzelstukjes in elkaar. Haar kunst is een levendige wereld vol symboliek en menselijkheid. Jonkman exposeert twee werken: Een grote diamant, vol kleurvlakken, met een doorkijkje naar de toekomst, hoopvol,

een afsluiting van het oude, vertegenwoordigt door het treinwagonnetje. In het tweede werk kijkt een paard wat dromerig naar de toekomst waar de ganzen hun vrijheid hebben gevonden.

[www.lydiajonkman.nl](http://www.lydiajonkman.nl)

### Petra Koen (Onstwedde)

Koen werkt overwegend tweedimensionaal waarbij zowel Groningse, Deense als Italiaanse landschappen en (zelf)portretten haar inspiratie zijn. Hierbij streeft zij niet naar een realistische weergave, maar maakt zij een soort tweede wandeling door het landschap. Vlak, kleur en verdwijnpunten vormen een nieuw geheel, waarbij het toegepaste materiaal (papier) een grote rol speelt in het uiteindelijke beeld. Het museum toont vier van haar scheurlandschappen, die samen een landbouwcyclus vormen. Van kaal en koud, naar zaaien, groei en oogsten. Fases met elk een begin en einde die niet zonder elkaar kunnen bestaan.

[www.koen-kunstwerken.nl](http://www.koen-kunstwerken.nl)

### Bé Kracht (Hoogkerk)

Kracht is een zeer veelzijdig kunstenaar, zowel in stijl als in techniek. Zijn schilderij varieert van naar het impressionisme

neigende, figuratieve afbeeldingen met een duidelijke voorkeur voor de natuur tot meer expressionistische, in soms felle en stevige kleuren uitgevoerde composities. Hij laat zich hierbij voeren door zijn intuïtie. Voor de expositie geeft hij de ontwikkeling van het einde, "dan kun en wil je niet meer leven" naar een nieuw begin "dan juist wel" heel letterlijk weer.

[www.bkracht.nl](http://www.bkracht.nl)

 [www.ploeghuis.nl](http://www.ploeghuis.nl)

Samenstelling en redactie teksten MOW, op basis van teksten kunstenaars en Groninger Kunstkring De Ploeg. Beeld voorkant is ontleend aan het werk *De laatste dans* (2012) uit de serie *Tijd* 021 van Willem Corsius.

### Aly van der Wal (Uithuizermeeden)

Voor Van der Wal is de ongereptheid van het wad en het waddenlandschap een grote inspiratie. Het gaat haar om de wisselwerking tussen land, water en lucht en dan met name het licht dat volgens haar "de grote tovenaer" is. Zij wil het landschap niet inkaderen maar de voorstelling door laten lopen. Zij werkt momenteel veel met zelfgemaakte eitempera, een klassieke verfsoort die vroeger bijvoorbeeld werd gebruikt voor het schilderen van iconen. De mythische aspecten van de Maya's, oergrondelijk en ondoordringbaar, scheppers van uitzonderlijke werken, hoeders van bovenaardse kennis, spraken haar aan.

[www.alyvanderwal.nl](http://www.alyvanderwal.nl)

**Openingstijden:**  
woensdag t/m vrijdag  
11-17 uur  
zaterdag & zondag  
13-17 uur

**Toegangsprijs:**  
volwassenen €4,50,  
tot 18 jaar gratis

**ELKE WOENSDAG GRATIS!**



**MOW**  
MUSEUM DE OUDE WOLDEN

Hoofdweg 161 9695 AE Bellingwolde  
T 0597 - 53 15 09 [info@museumdeoudewolden.nl](mailto:info@museumdeoudewolden.nl)  
[museumdeoudewolden.nl](http://museumdeoudewolden.nl)



# Het einde, een nieuw begin

een visie van Groninger Kunstkring De Ploeg  
09/12/2012 | 28/04/2013

**MOW**  
MUSEUM DE OUDE WOLDEN

# Het einde, een nieuw begin

een visie van Groninger Kunstkring De Ploeg  
9 december 2012 tot en met 28 april 2013

## Over de expositie

Op 21 december 2012, slechts enkele weken na de opening van de expositie, eindigt een meer dan 5.000 jaar durende Meso-Amerikaanse kalendercyclus, algemeen bekend als de Maya-kalender. Waarom de kalender dan ophoudt en wat dat betekent, weet niemand. Het kalendereinde biedt dan ook voer voor allerlei wilde theorieën. Sommige mensen zien deze dag als het einde van de beschaving of zelfs de gehele mensheid. Anderen, zoals de sjamanen in het Amazonegebied, bereiden zich juist voor op het aanbreken van een nieuw tijdperk. Zij eerbiedigen de tradities van de oude Maya's die een grote interesse in het fenomeen tijd verbonden met hun kennis van het sterrenstelsel en het verband tussen lichaam en geest. Ook voor hen was sprake van een bijzonder kantelpunt in de geschiedenis.

Wat je zelf ook gelooft, het fenomeen spreekt wereldwijd veel mensen tot de verbeelding. Voor de kunstenaars van Groninger Kunstkring De Ploeg was het de aanleiding voor een visuele verkenning van het thema einde, in al zijn vele en vaak tegenstrijdige betekenissen. Terugkerende thema's zijn afscheid, transitie, het verglijden van tijd, dag en nacht, de seizoenen, hoop, hernieuwing en de stralende zon. De expositie start op 9 december en eindigt op 28 april en loopt zo toepasselijk mee met de donkere decemberdagen naar de start van de lente.

Jan Mulder, ex-voetballer, columnist, schrijver en televisiepersoonlijkheid, opent de expositie op zondag 9 december.

Exposerende leden van de kunstkring zijn: Reinier van den Berg, Willem Corsius, Harriët Geertjes, Annelies Gommer, Arien de Groot, Toos Hagnaars, Marten van Holten, Lydia Jonkman, Petra Koen, Bé Kracht en Aly van der Wal. De werken in expositie zijn speciaal naar aanleiding van het thema vervaardigd.

## Over Groninger Kunstkring de Ploeg

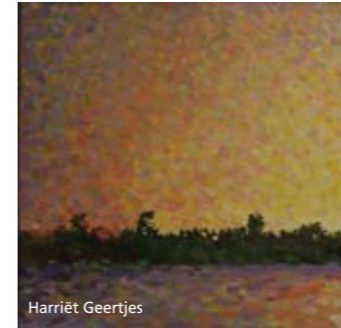
Kunstenaarsvereniging De Ploeg bestaat al sinds 1918. Medeoprichter Jan Altink, die de naam indertijd bedacht, verklaarde zich als volgt: "Omdat er in Groningen niet zoveel te doen was op kunstgebied dacht ik aan ontginnen, het omwoelen van de aarde en dus ook aan ploegen. Vandaar de naam De Ploeg." Anno nu werken leden in zeer verschillende stijlen en richtingen. Wat hun vooral bindt is hun hedendaags kunstenaarschap en hun locatie, Groningen, stad en ommelanden.



Reinier van den Berg



Willem Corsius



Harriët Geertjes



Annelies Gommer



Arien de Groot



Toos Hagnaars

## Reinier van den Berg (Aduard)

Van den Bergs werk kenmerkt zich door de eenvoud van compositie en de kleurrijke, forse penseelstreek. De vorm van de afbeelding bepaalt veelal de vorm van de rand, wat een speels, origineel en sculpturaal effect geeft. Schilderkunst en beeldhouwkunst raken zo met elkaar verweven. De symbolische betekenis van zijn werk kan je vaak aan de titel ontleen. Hij plaatst kanttekeningen bij religie, de consumptiemaatschappij en het leven zelf, zonder iemand de les te willen lezen. Voor "het einde" maakte Van den Berg drie potloodtekeningen. De ene verbeeldt de wereld als afval dat achteloos lijkt weggegooid, bij de ander wordt een nieuwe wereld geboren uit de oude en de derde toont een weg met een openstaande brug die overgaat in een ladder. Het einde, een nieuw begin?

[www.reiniervandenbergh.nl](http://www.reiniervandenbergh.nl)

## Willem Corsius (Oostwold Wk)

Corsius, naast beeldend kunstenaar ook grafisch vormgever, zoekt in al zijn werk naar een beeld van verstilde eenvoud en emotie. Het gaat hem om het proces en het werk is nadien absoluut autonoom. Voor deze expositie kwam een oude interesse van hem op de voorgrond: het fenomeen tijd. Hij verwondert zich al meer dan dertig jaar

over de beleving van tijd. Hierover zegt hij: "Kort of lang heeft vaak hetzelfde aantal uren. In mijn leven maak ik een heen- en terugreis, en voor mijn gevoel duurt de reis heen langer dan de reis terug. De heenreis is één lange ontdekkingsstocht, ik geniet van alle veranderingen. Alhoewel veranderingen niet altijd verbeteringen zijn, creëren ze wel de mogelijkheden daarvoor".

[www.willemcorsius.nl](http://www.willemcorsius.nl)

## Harriët Geertjes (Groningen)

Geertjes componeert schetsend met verf mensen en landschappen en maakt daarbij de toeschouwer deelgenoot van een zeer persoonlijke manier van kijken, de vertolking van een gevoelswereld. Voor de expositie maakte Geertjes een ode aan het landschap van haar jeugd en een tijd die voor altijd voorbij is. In het afgelopen jaar nam zij afscheid van haar vader en haar moeder. Wat bleef waren alleen het huis en dat landschap met die plas. C.O. Jellema schreef over precies dezelfde plek, Terhorst, uit De toren van Snelson (Amsterdam 1983):

*Altijd zoek ik hier wat ik vind: het dennen-Bos, de heideplas met de meeuwen. Jaren Later. Altijd kom ik om haar die moeder Voor mijn gedachten (...)*

[www.harrietgeertjes.nl](http://www.harrietgeertjes.nl)

## Annelies Gommer (Groningen)

Gommer werkt vanuit een fascinatie voor de intrigerende sfeer dat licht kan oproepen. Zij herkent dit veelal in settings met kunstlicht, zowel binnen als buiten. Doordat zij dergelijke scènes bijna als toneeldecor benadert, krijgen haar beelden een filmisch karakter. Haar werk roept vaak associaties met vervreemding en verstillings op, nog versterkt door de unheimische locaties en de afwezigheid van de mens. Voor de expositie liet Gommer zich inspireren door schemer, een tijd van overgang. Zij zegt hierover:

*"Langzaam worden kleuren onttrokken aan het landschap, om te verworden tot enkel grijsblauw. Het einde van de dag, het begin van de nacht".*

[www.anneliesgommer.nl](http://www.anneliesgommer.nl)

## Arien de Groot (Peize)

Het werk van de Groot straalt energie uit. Energie die primair ontstaat door contrasten in de compositie. Enerzijds kennen haar tekeningen en schilderijen forse gebaren, anderzijds zijn er fijngevoelige details. De titel is een onlosmakelijk onderdeel van haar werk en zet de betekenisgeving voort, de individuele kijk van De Groot op de wereld om haar heen. Bij haar werk voor de expositie schreef zij:

*Oud  
Ouder  
Slopen  
Plannen  
Bouwen  
Opbouwen  
Af-bouwen  
Keer op keer*

[www.ariendegroot.nl](http://www.ariendegroot.nl)

## Toos Hagnaars (Winschoten)

Bij het werk van Hagnaars staan meestal mensen centraal, zowel in portretten als in beelden. Bij dit laatste werkt zij vooral in brons. Haar werk vind je ook in de publieke ruimte, in de provincie Groningen onder andere in Stadskanaal, Winschoten en Wedde. Zij exposeert twee beelden, twee zelfportretten: Toos 16 en Toos 80, naar eigen zeggen het begin en het einde van haar persoonlijke kalender (tot nu toe).

[www.tooshagnaars.nl](http://www.tooshagnaars.nl)